



**КОМИТЕТ ИМУЩЕСТВЕННЫХ ОТНОШЕНИЙ
АДМИНИСТРАЦИИ ПЕРМСКОГО МУНИЦИПАЛЬНОГО ОКРУГА**

РЕШЕНИЕ

о размещении объектов № 3388

Пермский край
Пермский округ

08.11.2024

Комитет имущественных отношений администрации Пермского муниципального округа разрешает Акционерному обществу «Газпром газораспределение Пермь» (ИНН 5902183841, ОГРН 2125902017723, почтовый адрес: 614000, г. Пермь, ул. Петропавловская, 43)

размещение объекта «газопровод давлением до 1,2 Мпа, для размещения которого не требуется разрешения на строительство»

на землях муниципальной собственности и государственная собственность на которые не разграничена

на срок 1 год

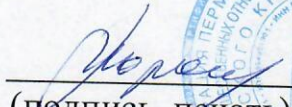
Местоположение: Пермский край, Пермский муниципальный округ, с. Култаево, ул. Новгородская, к дому 10.

Приложение: схема предполагаемых к использованию земель или части земельного участка.

Особые условия использования:

1. При размещении объекта учесть параметры ширины проезда улично-дорожной сети, во избежание сужения полосы отвода дороги.
2. Получение разрешения на производство земляных работ.

Заместитель председателя комитета


(подпись, печать)

М.В. Королева



Схема предполагаемых к использованию земель или части земельного участка

Объект: Газопровод давлением до 1,2 МПа, для размещения которого не требуется разрешения на строительство
 Местоположение: расположенных по адресу: Пермский край, Пермский м.о. с. Култасво, ул. Новгородская, к дому 10

Площадь земель или части земельного участка, кв.м.: 2793

Категория земель: земли населенных пунктов

Вид разрешенного использования: -

Описание границ смежных землепользователей:

- От точки н1 до точки н2 - земельный участок с кадастровым номером 59:32:3250001:13089
- От точки н2 до точки н3 - земельный участок с кадастровым номером 59:32:3250001:13090
- От точки н3 до точки н5 - земельный участок с кадастровым номером 59:32:3250001:13082
- От точки н5 до точки н7 - земельный участок с кадастровым номером 59:32:3250001:23754
- От точки н7 до точки н8 - земельный участок с кадастровым номером 59:32:3250001:23931
- От точки н8 до точки н10 - земельный участок с кадастровым номером 59:32:3250001:23932
- От точки н10 до точки н17 - земли общего пользования
- От точки н17 до точки н19 - земельный участок с кадастровым номером 59:32:3250001:9459
- От точки н19 до точки н21 - земельный участок с кадастровым номером 59:32:3250001:9478
- От точки н21 до точки н22 - земельный участок с кадастровым номером 59:32:3250001:9482
- От точки н22 до точки н24 - земельный участок с кадастровым номером 59:32:3250001:9483
- От точки н24 до точки н26 - земельный участок с кадастровым номером 59:32:3250001:22929
- От точки н26 до точки н28 - земельный участок с кадастровым номером 59:32:3250001:22931

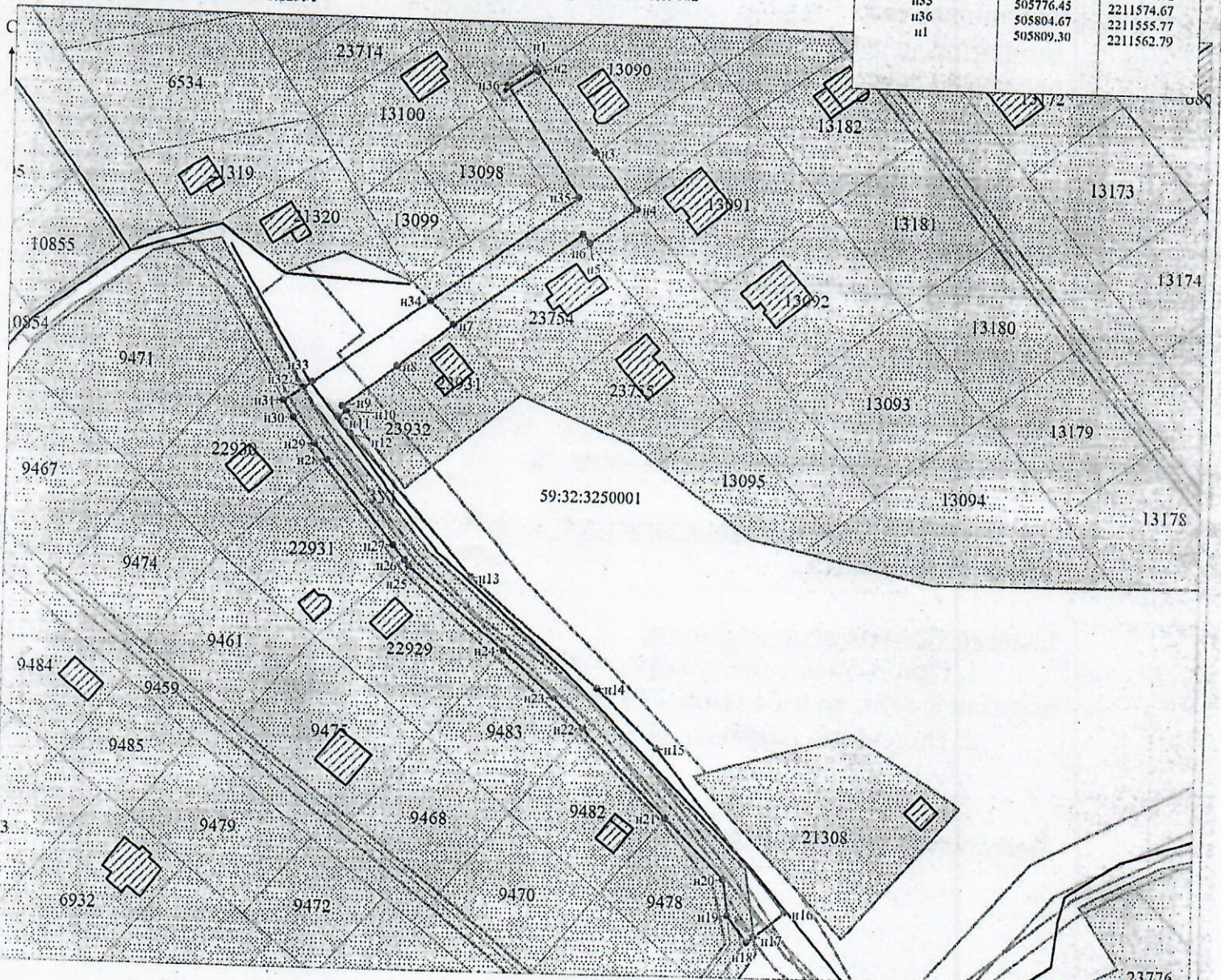
Условные обозначения:

- границы и номер земельного участка, сведения о которых внесены в ЕГРН
- границы и номер объекта капитального строительства, сведения о которых внесены в ЕГРН
- граница кадастрового квартала
- предполагаемый участок земель, на которых планируется размещение объекта
- зоны с особыми условиями использования территории, сведения о которых внесены в ЕГРН
- обозначение запрашиваемого земельного участка
- характерная точка границ земель или части земельного участка
- 59:32:3250001 - номер кадастрового квартала

- От точки н28 до точки н31 - земельный участок с кадастровым номером 59:32:3250001:22930
- От точки н31 до точки н32 - земельный участок с кадастровым номером 59:32:3250001:9459
- От точки н32 до точки н34 - земли общего пользования
- От точки н34 до точки н1 - земельный участок с кадастровым номером 59:32:3250001:13082

Каталог координат, м

№ точки границы	X	Y
н1	505809.30	2211562.79
н2	505808.51	2211563.38
н3	505787.96	2211578.57
н4	505773.85	2211589.66
н5	505765.04	2211577.75
н6	505767.24	2211575.87
н7	505743.25	2211543.60
н8	505732.40	2211529.82
н9	505721.80	2211516.35
н10	505720.42	2211517.43
н11	505718.84	2211515.30
н12	505714.67	2211518.36
н13	505679.47	2211549.55
н14	505651.99	2211582.23
н15	505637.19	2211597.87
н16	505596.28	2211631.11
н17	505590.12	2211623.56
н18	505588.71	2211621.83
н19	505595.22	2211616.74
н20	505604.39	2211615.49
н21	505619.67	2211600.46
н22	505641.80	2211578.86
н23	505649.31	2211571.17
н24	505661.10	2211558.17
н25	505681.93	2211532.82
н26	505683.25	2211529.89
н27	505686.89	2211512.91
н28	505707.86	2211509.65
н29	505711.89	2211504.28
н30	505718.52	2211501.81
н31	505722.80	2211506.76
н32	505726.28	2211508.82
н33	505727.73	2211537.72
н34	505749.12	2211574.67
н35	505776.45	2211555.77
н36	505804.67	2211562.79
н1	505809.30	2211562.79



Заявитель: Иван / Захарова Е. Л.
 МП (подпись, расшифровка подписи)
 (для юридических лиц и индивидуальных предпринимателей)

Масштаб 1:1000

МСК-59